

1 3. 東広島市最高峰

鷹ノ巣山 (921.8m)

東広島市



東広島市の最高峰、鷹ノ巣山は東広島市の中心、西条盆地から北へ福富町に鎮座する。向原町との境にあり、安芸高田市の山でもある。

東広島市	2017,4,1 推定
<面積>	6 3 5 . 1 6 km ²
<人口>	1 9 3 4 8 6 人
<人口密度>	3 0 5 人/km ²

【山行日】 4月23日(日) ☆天候：快晴

【参加者】 20人 CL宮木一民 SL中島恵

花岡 原田 大坂 三浦 田所 宮木(澄) 川野 安永 坂井 滝 中野 石田 松本
栗栖 曾田 藤原 中島(靖)

【コースタイム】

県庁出発 7:50→広島 IC→西条 IC→福富町県央の森公園→登山口 9:45→10:25 鞍部→
10:55 カンノ木山→11:35 鞍部→12:15 鷹ノ巣山山頂(昼食)(ロープワーク) 13:40→ブナ植
物群保護林→登山口 14:35→西条 IC→広島 IC→県庁 16:30

【報告】

澄み切った青空と朝より陽が眩しい好天の日曜日。カンノ木、鷹ノ巣山、山行の日。途中、福富町の道の駅で休憩をとり登山口のある県央の森公園へ。

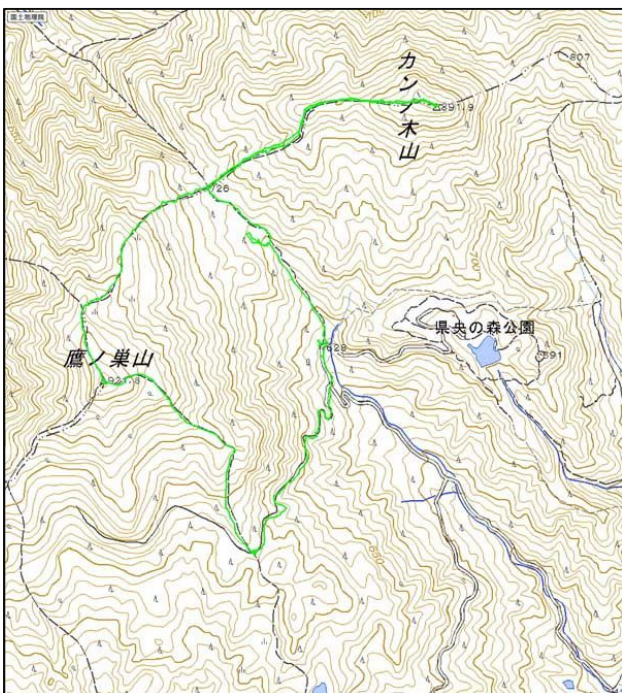
まず登山口付近にプラスチックの筒で保護された苗木が沢山植えられている光景が目にとまりました。準備運動をすませ出発。山に手が加えられ、伐採した木を運びだすためか広い道が出来ていて、何年か前に山行に訪れた時とは違う景色に。思い出まで

も壊された感じがして寂しさを覚えました。カンノ木山へは傾斜のある坂道が続き、大きな岩塊がある山頂に登山口から1時間位で到着。ここで景色を楽しみながら話の花も咲かせ、写真を撮って、来た道を鞍部まで戻りました。

鷹ノ巣山への道は、傾斜のきつい急登が続き、かかったコースタイムより長く歩いたように思いましたが、紫外線をたっぷり含んだ陽射しを木々がカバーしてくれ日陰の中、歩く事が出来たのは幸いでした。鷹ノ巣山の山頂に到着、山頂は先客で賑わっていました。

眼下に広がる、田植え前の田園風景や、新緑の柔らかな色合いの山なみの景色に癒されながらの昼食はまた格別なものでした。昼食を食べた後は、青空の下でのロープワークの学習会。グループに分かれ、実践も交えながらの学習会、覚えたつもりでいても、いざやってみようと思っても手が忘れていて、繰り返しやってみる大切さを学びました。

初夏に近い陽射しの山行日和の1日、今日も充実した時間をやまぼうしの山行で過ごす事が出来ました。(記 中島恵)



広島県の中央はどここの町？

鷹ノ巣山のある福富町とその隣の豊栄町はどちらもほぼ広島県の中央部にあり、東広島市に編入される前、どちらが広島県の中心かを争っていたことがあった。鷹ノ巣山への登山路にあった県央の森にある下の看板はその頃のものであろう。

尚、豊栄町が広島県の中心をアピールするために始めた「どまんなか豊栄へソまつり」は続いていて、2018年は22回目を迎えるようである。



鷹ノ巣頂上



頂上でロープワーク



東広島市最高峰 鷹ノ巣山山頂で



今までやまぼうしで登った東広島市の他の山

カンノ木山 竜王山 天神嶽
曾場ヶ城山 水ヶ丸山 篁山
鏡山 白鳥山