

ハイキングに行きましょう！

広島勤労者ハイキングクラブ「やまぼうし」

## ススキなびく草原

秋のおいしい空気を全身で吸って

一日おもいっきりリフレッシュしませんか

# 雲月山

うづきやま  
(標高 911m)

2016年 10月16日(日)

「やまぼうし」恒例の  
一般公開バスハイクです  
誰でも気軽に参加できます  
(歩行時間約2時間)

## ご 案 内

**集合場所と集合時間** [申込時に場所をいずれか指定してください] 集合時間厳守  
県庁北： 7時20分 広島市民病院正門(南口)の南側  
広島駅北口西： 7時30分 Hグランビア西方120m程、広成ビル前バス停「東照宮入口」  
中筋駅西南： 7時50分 アストラム中筋駅南西にしき堂前

**帰着予定時間** 中筋駅 16時30分、 県庁北 17時00分、 広島駅北 17時10分

**会 費** (豚汁・保険料・写真代 込。なお会費は当日お支払いください)  
大人 3,500円 子供(小学生) 1,000円

**持ち物** 弁当、食器\*、水筒(飲物)、敷物、雨具、おやつなど  
(\* 昼食時に、やまぼうし特製の豚汁をつくります)

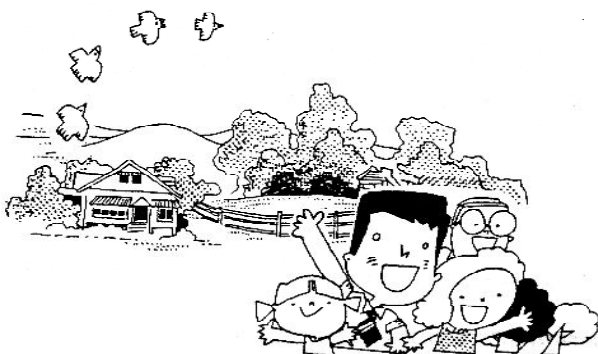
**申込み** e-Mail 又は Fax でお申込みください。(書式は裏面申込書に準じて)  
e-Mail: wakaki-fami@nifty.com Fax.: 082-223-1109 若木 一之 宛  
確認の e-Mail または Fax をお送りします。  
やまぼうしのホームページからも申し込むことができますのでご利用ください。  
ホームページ: <http://yamaboushi.ciao.jp/>

**申込締切** 10月10日(月) 但し、定員40名になり次第締め切ります。

**キャンセル**: 前日または当日の場合、会費をいただきます。  
なお、雨天でも決行します(山域を変更する場合があります)。

**問い合わせ先** 下記 問合せ先まで

ノンビリ、ノビノビ、リフレッシュ



広島勤労者ハイキングクラブ

# やまぼうし

問合せ先 〒732-0066 広島市東区牛田本町 2-4-15  
若木 一之 TEL & FAX 082-223-1109  
E-mail: wakaki-fami@nifty.com

## ◆ 行程と登山ルート

県庁北 7:30⇒広島駅西 7:40⇒中筋駅西 8:00⇒広島 IC⇒戸河内 IC⇒戸河内道の駅(トイレ休憩)⇒  
 ⇒9:50 登山口(土橋)10:10⇒11:15 雲月山山頂→12:00 雲月峠[昼食・レクリエーション]14:00→14:30 土橋  
 14:40 出発⇒戸河内道の駅⇒広島 IC⇒中筋駅 16:30⇒県庁北 17:00⇒広島駅北口 17:10

累積標高差 約 250m 歩行距離 約 5 km

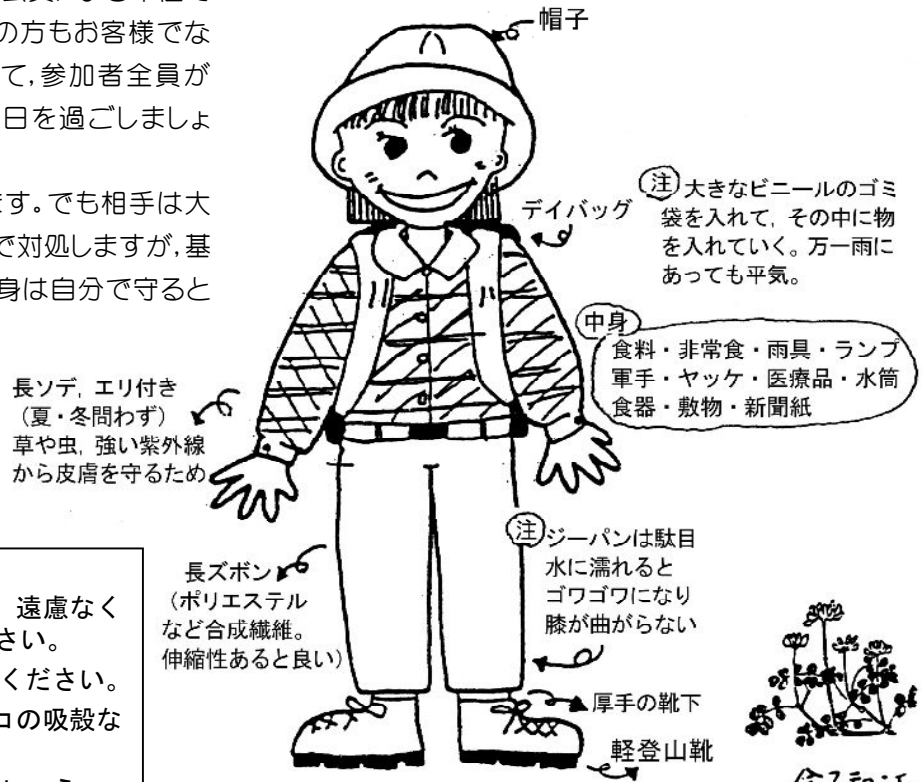
## ◆ 服装及び持ち物など

備えあれば患いなし！

♣ 私たちハイキングクラブ「やまぼうし」の行事は、旅行業者が行なうものと違って、会員による奉仕で行なわれています。初めて参加の方もお客様でなく、同じパーティのメンバーとして、参加者全員が荷を分け合い、安全で楽しい一日を過ごしましょう。

♣ 安全には、充分注意を払います。でも相手は大自然です。事故発生時には全員で対処しますが、基本的には自己責任です。自分の身は自分で守るということを忘れないで下さい。

### 日帰り山行の服装



### おねがい

- ♥ 体調が悪いとき、負傷したとき、遠慮なく近くのリーダーに申し出てください。
- ♥ 空き缶、ゴミは必ず持ち帰ってください。
- ♥ 山火事が多発しています。タバコの吸殻など投げ捨てないでください。
- ♥ パーティでまとまって行動しましょう。

## 雲月山ハイキング申込書

氏名		男・女	生年月日 年 月 日
住所	TEL: 携帯電話: E-Mail:		
緊急連絡先	住所 氏名 TEL:		
集合場所	● 県庁北(市民病院前)      ● 広島駅北口西      ● 中筋駅西南(にしき堂前) (いずれかに○印をつけて下さい)		